

# Milton-Megatherm – Trådført Termostat

## *Megatherm WD Termostat VVS nr. 046529830*

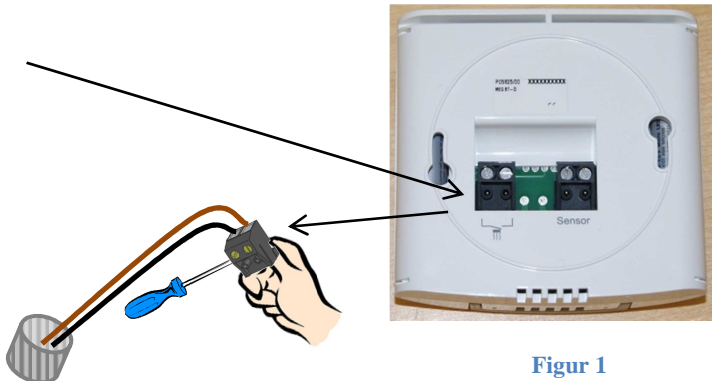
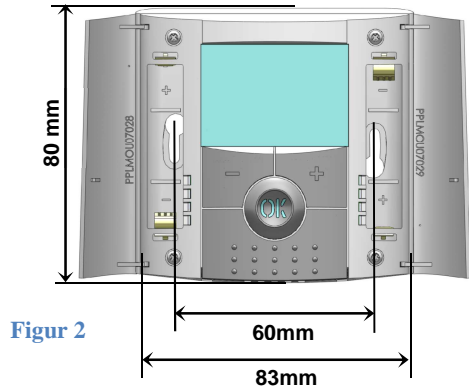
### Brugs- og monteringsanvisning



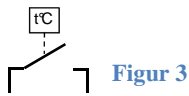
# Milton-Megatherm – Trådført Termostat

Milton-Megatherm trådførte termostat benytter kun en 2-leder ledning på min. 0,5<sup>2</sup> Termostaten har et potentialfrit relæ, se figur 3, hvilket betyder at den kan bruges på alle typer trådført styring.

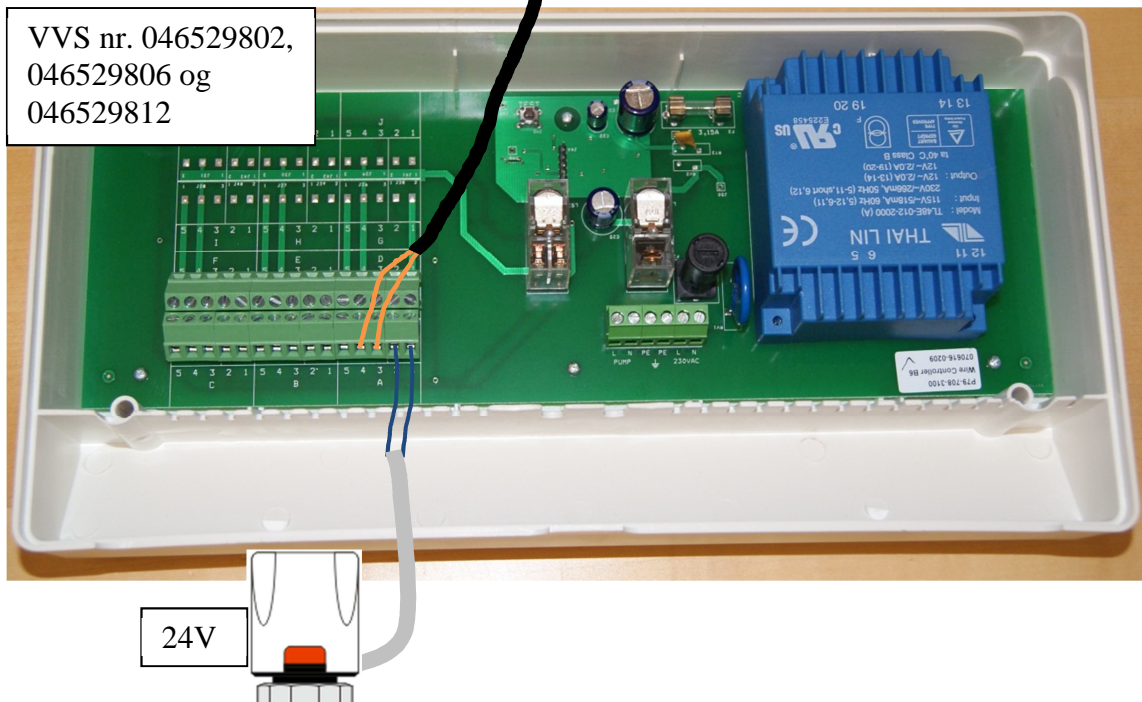
Demonter stikket i termostaten, se figur 1.  
Monter termostaten i rummet, se figur 2.



Tilslut ledningerne i klemme 3 og 4 på trafoboks VVS nr.046529802, 046529806 eller 046529812



potentialfrit relæ.



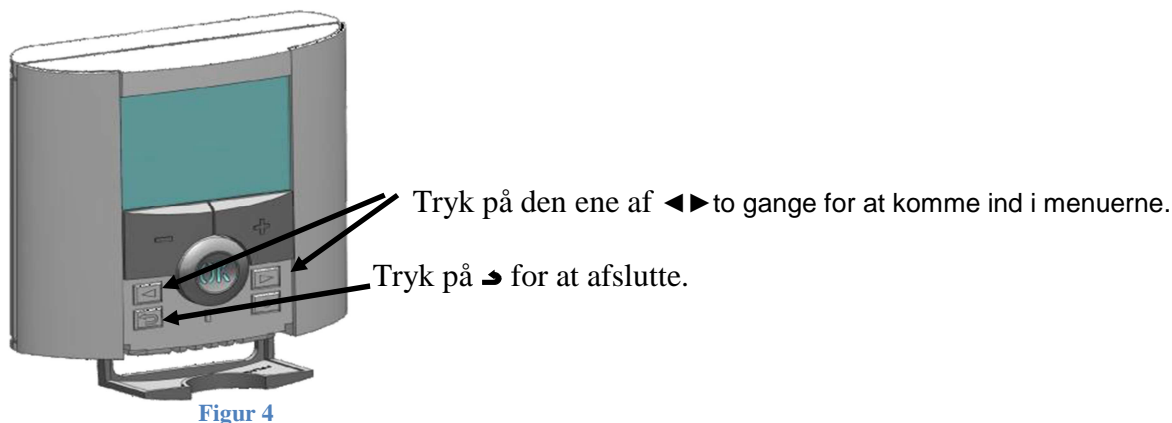
# Milton-Megatherm – Trådført Termostat

Indsæt batterierne (AAA batterier), kontroller at polerne vender rigtigt.



Milton-Megatherm trådførte termostat har en række ekstra funktioner, som normalt ikke findes i en trådført termostat.

For at anvende disse funktioner skal det lille dæksel nederst på termostaten åbnes, se figur 4.



Figur 4

Tryk på den ene af ◀▶ for at få menuen frem, brug derefter ◀▶ som navigationsknapper til at skifter mellem de forskellige funktioner, for at bekræfte den ønskede funktion, tryk "OK".

- ☐ Sol = normaldrift
- ☾ Måne = natsænkning – indstil en nattemperatur med +/- tasterne, afslut med "OK"
- ⏻ On/off = tænd / sluk termostaten med tryk på "OK"
- ❄ Sne = viser frostsikring temperaturen
- 🕒 Timeglas = kan udføre en tidsbegrænset temperaturændring.



Når der trykkes "OK" fremkommer displayet med "NO" nu kan den ønskede temperatur stilles med +/- tasterne og afsluttes med "OK". Nu skal den ønskede tid indstilles med +/- tasterne og afsluttes med "OK" efter ca. 10 sekunder skifter displayet mellem aktuel temperatur og den resterende tid for ændringen.



Specialfunktioner:

- 🔒 Børnesikring = tryk og hold returtasten nede, tryk nu på ☐ tasten, og nøglen kommer til syne i displayet. For at låse op gentag fremgangsmåden.

# Milton-Megatherm – Trådført Termostat

Indstilling af termostat parametre – installatørmenu:

Hold  tasten ned i ca.5 sek. indtil fremkommer  brug derefter ◀▶ til at køre frem og tilbage i menuerne.

N°	Indstilling af termostatparametre – installatørmenu:
00	<b>INI: Radio konfiguration</b>  Sender konstant radiosignal til modtageren. Kan bruges i forbindelse med kontrol af rækkevidden for termostaten.
01	<b>dEG: Skifter mellem</b> °C Celsius °F Fahrenheit
04	<b>NO  : Kalibrering af det intern føler</b>  Kalibreringen kan ske efter 1 dag med uændret temperatur i rummet og hvor det kun er den ønskede kanal er i drift. Sæt et termometer i rummet ca.1,5 m over gulvet (ved termostaten) og kontroller aflæs temperaturen på termometret efter 1 time. Hvis der ikke er foretaget en kalibrering vises "NO" i displayet.  For at kalibrerer termostaten, indtastes værdien som er vist på termometeret, bruge (-) eller (+) taster til at indtaste den reelle værdi. Tryk derefter på (OK) for at bekræfte. Meddelelsen "YES" skal vises, værdien vil blive gemt i den interne hukommelse.  Hvis du har brug for at slette en kalibrering tryk på Escape-tasten (↵). Den gamle værdi vil blive slettet, og meddelelsen "NO" vil blive vist.  * Vær opmærksom: Kun varmekredsen drevet af termostaten, må anvendes under hele kalibreringen.
05	<b>NO  : Kalibrering af udeføler eller gulvføler</b> Samme kalibrering som beskrevet i parameter "04 " ovenfor.
06	<b>HG: Frostsikringstemperatur bruges i feriefunktion.</b> Standardværdi er 10 °C. Anvende (-) eller (+) til at ændre frostsikringstemperaturen. Tryk derefter på (OK) for at bekræfte.
08	<b>Clr: Reset til fabriksindstilling</b> Tryk og hold (Ok) tasten nede i ca. 10 sekunder for at gendanne fabriksindstillingerne. Termostaten slukker, og "OK" tasten slippes. Termostaten er nu klar til genindlæring i systemet.  <b>* OBS: Sørg for at du har alle de nødvendige oplysninger for genindstilling af din installation for at bruge denne funktion.</b>
09	<b>VERs : Software version</b>
10	<b>End: Afslut parametermenu tryk på "OK" for at afslutte og vende tilbage til normal drift.</b>

# Milton-Megatherm – Trådført Termostat

## Tekniske specifikationer for rumtermostaten:

<b>Driftstemperatur:</b>	0°C til 40°C
<b>Fragt og opbevaringstemperatur :</b>	-10°C til +50°C
<b>Elektrisk beskyttelse</b>	IP30
<b>Installation kategori</b>	Class II
<b>Forurening Grad</b>	2
<b>Måle præcision</b>	0.1°C
<b>Indstilling temperaturområde Comfort, Reduceret ferie (Frostsikring) Timer</b>	5°C til 35°C med 0,5°C pr. step 10°C (justering) 5°C til 35°C
<b>Regulering egenskaber</b>	Proportional Band (PWM 2°C for 10min cycle) or Hysteresis of 0.5°C
<b>Strømforsyning Levetid</b>	2 AAA LR03 1.5V Alkaline ~2 år
<b>Sensorelementer: Interne og eksterne (option)</b>	NTC 10kΩ at 25°C
<b>Softwareversion</b>	Vist i parameter menuen . Vers xxx
Normer og typegodkendelsesprocedurerne: Termostaten er designet i overensstemmelse med følgende normer eller andre normative dokumenter:	EN 60730-1 : 2003 EN 61000-6-1 : 2002 EN 61000-6-3 : 2004 EN 61000-4-2 : 2001  EN300220-1/2 EN301489-1/3  R&TTE 1999/5/EC Low voltage 2006/95/CE EMC 2004/108/CE