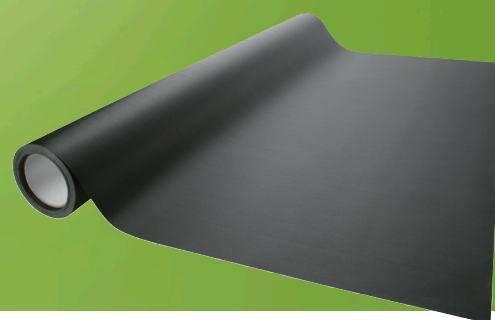


Arma-Chek® D

DET HOLDBARE ARMAFLEX-SYSTEM
MED AFDÆKNING



- Hurtig montering
- Modstandsdygtig over for UV-stråling, olier og kemikalier
- Let at vedligeholde
- Reducerer risikoen for korrosion under isoleringen (CUI)
- Professionel uddannelse leveret af Armacell

Tekniske data - Arma-Chek D

Kort beskrivelse	Arma-Chek D er et fleksibelt belægningssystem i vævet glasfiber til mekanisk langtidsbeskyttelse af Armaflex-substrater.
Materialetype	Isolering: Meget fleksibelt elastomerskum med lukkede celler baseret på syntetisk gummi. Belægning: vævet glasfiber, vandskyende, fleksibelt materiale.
Farve	sort (belægning)
Produktserie	Arma-Chek D fås i et udvalg af forisolerede rør og plader samt som enkeltbelægning.
Anvendelser	Isolering og beskyttelse af rør, kanaler, ventiler og beholdere i køle- og luftkonditioneringsanlæg, fødevarerindustri osv.
Samling	Installationsmanualerne til Armaflex og Arma-Chek skal læses inden montering. Vi tilbyder særlige installationskurser i anvendelsen af Arma-Chek. Kontakt vores salgskonsulent.
Bemærkninger	Ydelsesdeklarationen er tilgængelig i overensstemmelse med artikel 7(3) i EU-direktiv nr. 305/2011 på vores hjemmeside: www.armacell.com/DoP (Armaflex substrat)

Egenskab	Værdi/vurdering	Test ¹	Super-vision ²	Særlige bemærkninger
Temperaturområde				
Temperaturområde	max. medietemperatur ¹ +110 °C (+85 °C ved brug på flader overflader)	EU 5688		Testet iht. EN 14706, EN 14707 og EN 14304
	min. medietemperatur ² -50 °C			
Varmeledningsevne				
Varmeledningsevne	Afhænger af det anvendte Armaflex-substrat.	EU 5688	o/●	Deklareret ifølge EN ISO 13787 Testet ifølge EN 12667 EN ISO 8497
Modstand mod vanddampdiffusion				
Modstand mod vanddampdiffusion	Afhænger af det anvendte Armaflex-substrat.	EU 5688	o/●	Testet i henhold til EN ISO 12086 EN 13469
Reaktion på brand				
Byggemateriale-klasse	Arma-Chek D (AF+ NH) E	EU 5688	o/●	Klassificeret ifølge EN 13501-1 Testet ifølge DIN EN 13823 DIN EN ISO 11925-2
Akustisk ydeevne				
Reduktion af strukturbåret lydtransmission	Afhænger af det anvendte Armaflex-substrat.			
Andre tekniske egenskaber				
Densitet	1200 kg/m ³ (belægning)			
Dimensioner og tolerancer	Ifølge EN 14304, tabel 1 (Armaflex-substrat)	EU 5688	o/●	Testet ifølge EN 822, EN 823, EN 13467
Tolerancer	Afhænger af det anvendte Armaflex-substrat.			
Modstandsdygtig over for mekanisk påvirkning	God			
UV-resistent ³	Fremragende	TB 142		Testet i henhold til EN ISO 4892-2 (Xenon Test)
Sundhedsaspekter				
Opbevaring og lagringsholdbarhed	Tape, plader, rør, selvklæbende: 1 år			Kan opbevares i tørre, rene lokaler med normal relativ luftfugtighed (50-70 %) og rumtemperatur (0-35 °C).

1. Når der er temperaturudsving, kan overfladen rynke en smule, da elastomerprodukter udvides og sammentrækkes under disse forhold. Disse overfladiske ændringer påvirker dog ikke materialets ydeevne. Rynkerne forsvinder som regel, så snart anlægget opvarmes til den oprindelige driftstemperatur.

2. For temperaturer under -50 °C skal du kontakte vores kundeservicecenter for at anmode om de relevante tekniske oplysninger.

3. Ved udendørs anvendelse kan farven falme. Dette påvirker dog ikke beklædningens eller isoleringsmaterialets funktion.

*1 Du kan anmode om yderligere dokumenter som f.eks. testcertifikater, godkendelser og lignende med det angivne registreringsnummer.

*2 ●: Officiel supervision af uafhængige institutter og/eller testmyndigheder
o: Egen kvalitetsovervågning på stedet

Alle data og tekniske oplysninger er baseret på resultater opnået under typiske anvendelsesbetingelser. Læsere af disse oplysninger skal, af hensyn til egen interesse og eget ansvar, i rette tid afklare med os, om dataene og oplysningerne gælder for det tilsigtede anvendelsesområde. Installationsvejledning findes i vores Arma-Chek -installationsmanual. Kontakt vores salgskonsulent inden isolering af rustfrit stål. Armaflex lim 520 skal bruges for at sikre korrekt installation.

Arma-Chek D overfladebeskyttede, selvklæbende slanger (AF)



Længde 1,0 m

Rør maks. udvendig diameter [mm]	AF-2 isoleringstykkelse 11,5 mm - 16,0 mm			AF-4 isoleringstykkelse 17,0 mm - 25,0 mm		
	Isoleringstykkelse [mm]	Kode	m/karton	Isoleringstykkelse [mm]	Kode	m/karton
15	11,5	AFD-2-015 ●	65	17,0	AFD-4-015 ●	44
18	11,5	AFD-2-018 ●	60	17,5	AFD-4-018 ●	35
22	12,0	AFD-2-022 ●	50	18,0	AFD-4-022 ●	30
28	12,5	AFD-2-028 ●	42	19,0	AFD-4-028 ●	24
35	13,0	AFD-2-035 ●	31	19,5	AFD-4-035 ●	18
42	13,5	AFD-2-042 ●	24	20,5	AFD-4-042 ●	16
48	13,5	AFD-2-048 ●	22	21,0	AFD-4-048 ●	12
54	13,5	AFD-2-054 ●	18	21,0	AFD-4-054 ●	12
60	14,0	AFD-2-060 ●	16	21,5	AFD-4-060 ●	10
76	14,0	AFD-2-076 ●	14	22,0	AFD-4-076 ●	8
89	14,5	AFD-2-089 ●	11	22,5	AFD-4-089 ●	6
114	15,0	AFD-2-114 ○●	8	23,5	AFD-4-114 ○●	5

Rør maks. udvendig diameter [mm]	AF-5 isoleringstykkelse 25,0 mm - 33,0 mm					
	Isoleringstykkelse [mm]	Kode	m/karton			
18	25,0	AFD-5-018 ●	21	-	-	-
22	25,0	AFD-5-022 ●	18	-	-	-
28	25,0	AFD-5-028 ●	18	-	-	-
35	27,0	AFD-5-035 ●	12	-	-	-
42	27,0	AFD-5-042 ●	11	-	-	-
48	27,5	AFD-5-048 ●	8	-	-	-
54	28,5	AFD-5-054 ●	8	-	-	-
60	29,0	AFD-5-060 ●	6	-	-	-
76	30,0	AFD-5-076 ●	5	-	-	-
89	30,5	AFD-5-089 ●	4	-	-	-
114	31,5	AFD-5-114 ○●	3	-	-	-

Længdetolerance for rør ±1,5 %

○ ingen selvklæbende fastgørelse ved langsgående søm

● Vare ikke på lager. Levering på forespørgsel. [MTO]

Arma-Chek D overfladebeskyttede plader (AF)



Længde 2,0 m

Kode	Isoleringstykkelse [mm]	Bredde (m)	Stk./karton	m ² /karton
AFD-13MM ●	13,0	0.5	9	9
AFD-13MM-W ●	13,0	1.0	12	24
AFD-19MM ●	19,0	0.5	7	7
AFD-19MM-W ●	19,0	1.0	8	16
AFD-25MM ●	25,0	0.5	5	5
AFD-25MM-W ●	25,0	1.0	6	12

Længdetolerance for plader ±1,5 %

Tykkelsestolerance for plader

≤6 mm: ±1,0 mm
7 - 19 mm: ±1,5 mm
>19 mm: ±2,0 mm

● Vare ikke på lager. Levering på forespørgsel. [MTO]

Arma-Chek D overfladebeskyttede plader (NH)



Længde 2,0 m

Kode	Isoleringstykkelse [mm]	Bredde (m)	Stk./karton	m ² /karton
NHD-13-99 •	13,0	0.5	9	9
NHD-19-99 •	19,0	0.5	7	7
NHD-25-99 •	25,0	0.5	5	5

Længdetolerance for plader

±1,5 %

Tykkelsestolerance for plader

≤6 mm: ±1,0 mm
7 - 19 mm: ±1,5 mm
>19 mm: ±2,0 mm

Bemærkninger

Leveringstid for overfladebehandlede rør er 15 arbejdsdage efter ordremodtagelse (ab lager).

- Vare ikke på lager. Levering på forespørgsel. [MTO]

Arma-Chek D belægning, endeløs



vævet glasfiber

Kode	Bredde [mm]	Rulle-længde [m]	Ruller/karton	m ² /karton
ACH-D25	1.100,0	25	1	27.5
ACH-D25/100	100,0	25	3	7.5

Arma-Chek D tape, selvklæbende



vævet glasfiber

Kode	Bredde [mm]	Længde [m]	Tykkelse [mm]	Ruller/karton
ACH-TAPED2025	20,0	25	0.18	12
ACH-TAPED5050	50,0	50	0.18	6
ACH-TAPED10025	100,0	25	0.18	3

Arma-Chek D tilbehør



Kode	Artikelbeskrivelse	Stk./karton
ACH-MASTICD	Mastic sort. Forsegling til montering af Arma-Chek udendørs, 290 ml	12

Local Contact

Aleksandar Perkovic • Danmark
Tlf. +45 23 24 79 39 • www.armacell.dk • aleksandar.perkovic@armacell.com

Armacell GmbH

Robert-Bosch-Straße 10 • 48153 Münster • Tyskland
Tlf. +49 (0) 251 / 76 03-0 • Fax +49 (0) 251 / 76 03-448
www.armacell.com • info.de@armacell.com